

# Skogsbruksplan

<b>Planens namn</b>	Skannersdal 1:2
<b>Planen avser tiden</b>	fr o m 2023-02-01 och tio år framåt
<b>Fältarbetet utfört under</b>	februari 2023
<b>Planen upprättad av</b>	Rickard Haraldsson
<b>Planläggningsmetod</b>	Okuläruppskattning Uppgifter om virkesförråd, trädslagsfördelning, virkesuttag mm grundar sig på bedömningar i fält i kombination med vissa stödmätningar.

## Ägarförhållanden

<b>Ägare, 1/1</b>	Skannersdals samfällighet 552 92 Jönköping
-------------------	---

## Fastighetsuppgifter

<b>Fastighet</b>	Skannersdal 1:2 Jönköpings län, Jönköping, Barnarp-Ödestugu
------------------	--

<b>Referenskoordinat (WGS84)</b>	Lat: 57° 44' 26.68" N Long: 14° 12' 4.35" E
----------------------------------	---

# Sydved

## Kommentarer till Skinnersdal 1:2

### Allmänt

Fastigheten Skinnersdal 1:2 ligger i Jönköping kommun och Barnarps församling. Fastigheten består av ett sammanhängande skifte om totalt 30,5ha varav 12,8ha är produktiv skogsmark. Övrig mark består till största delen av inägomark (åker/bete) 16,4ha. Gränserna runt fastigheten är bra på många sträckor, men på några delar behöver man förstärka med några nya stolpar och röja lite för att tydliggöra gränsen.

### Vattenskyddsområde

Fastigheten berörs inte av något vattenskyddsområde.

### Skogen

Skogsmarken består till största delen av böljande mark med några kullar och brantare slänter, på de lägsta partierna har det bildats bäckar och diken som hjälper till att föra bort vattnet. Lövet är det dominerande trädslaget med 62% av trädslagsfördelningen, av dom är björken och aspen de som dominerar, sedan kommer granen med 34% och eken 4%. Viltbetet är tydligt på RASE (Rönn, Asp, Sälj och Ek) och vid inventeringen såg jag mycket spår av rådjur. Byvägen går igenom mitten av fastigheten och till den ansluter några bättre basvägar, detta gör att drivningsavståndet är kort på största delen av fastigheten. Det totala virkesförrådet uppgår idag till ca 1938m<sup>3</sup>sk vilket motsvarar 151m<sup>3</sup>sk/ha. Medelboniteten hamnar på 8,7m<sup>3</sup>sk/ha och tillväxten om man följer planen blir totalt 77m<sup>3</sup>sk/år. Avverkningsförslaget under planperioden är ca 570m<sup>3</sup>sk varav 376m<sup>3</sup>sk är föryngringsavverkning och 194m<sup>3</sup>sk är gallring.

### Naturvård

Det finns ett naturvårdsområde som berör fastigheten i avdelning 5. För naturvården har 1st avdelning valts ut nr5 mer information och uppgifter om denna finns under flik 5 i pärmen. Till den förstärkta hänsynen har avdelningarna nr12,14 valts. Den lövdominerade arealen uppgår idag till totalt 6,8ha av den produktiva skogsmarken och följs planen kommer den minska något till 5,9ha eller 46,1% av den produktiva skogsmarken. Den sammanlagda arealen NO och NS område uppgår till 0,8ha eller 6,3% av arealen. Med detta klarar fastigheten målen för certifiering.

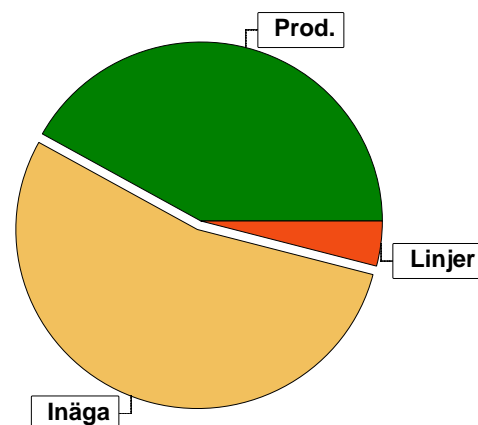
### Kulturminnen/Fornminnen

Det finns lite olika objekt registrerat på fastigheten hos SKS. Det finns fyra olika härdar markerade på inägomarken, utmärkta med R på kartan. I avdelning 14 finns en fornåker. Detta är vad jag hittat hos SKS och vid inventeringen i fält. Runt om i skogen finns det många stenmurar, kolbottnar och odlingsrösen att ta hänsyn till vid all form av skogsbruk.

# Sammanställning över fastigheten

## Arealer

	hektar	%
Produktiv skogsmark	12,8	42
Myr/kärr/mosse	0,0	<1
Berg/Hällmark	0,0	<1
Inäga/åker	16,4	54
Väg och kraftledning (linjeavdrag)	1,3	4
Annat	0,0	<1
<b>Summa landareal</b>	<b>30,5</b>	
Vatten	0,2	



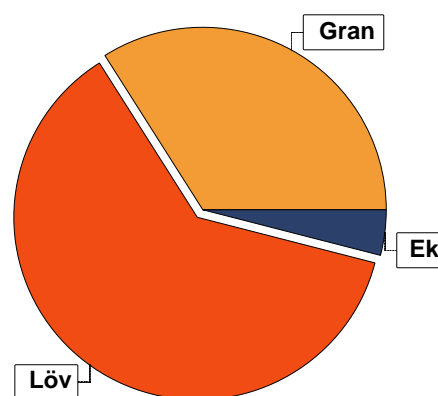
## Virkesförråd

	m <sup>3</sup> sk	%	ha
<b>Totalt</b>			
Gran	663	34	4,8
Löv	1196	62	7,7
Ek	79	4	0,3

m <sup>3</sup> sk	1938
-------------------	------

### Medeltal

m <sup>3</sup> sk per hektar	151
------------------------------	-----



## Bonitet

Fastighetens medelbonitet är beräknad till

m <sup>3</sup> sk per ha	8,7
--------------------------	-----

## Tillväxt

Tillväxt för perioden 2023-02-01 + 10 år beräknad med hänsyn till föreslagna åtgärder

m <sup>3</sup> sk per år	77
--------------------------	----

## Avverkningsförslag

Förnygringsavverkning

m <sup>3</sup> sk	376
-------------------	-----

Gallring

m <sup>3</sup> sk	194
-------------------	-----

Totalt under perioden

m <sup>3</sup> sk	570
-------------------	-----

Förväntad tillväxt första växtsäsongen

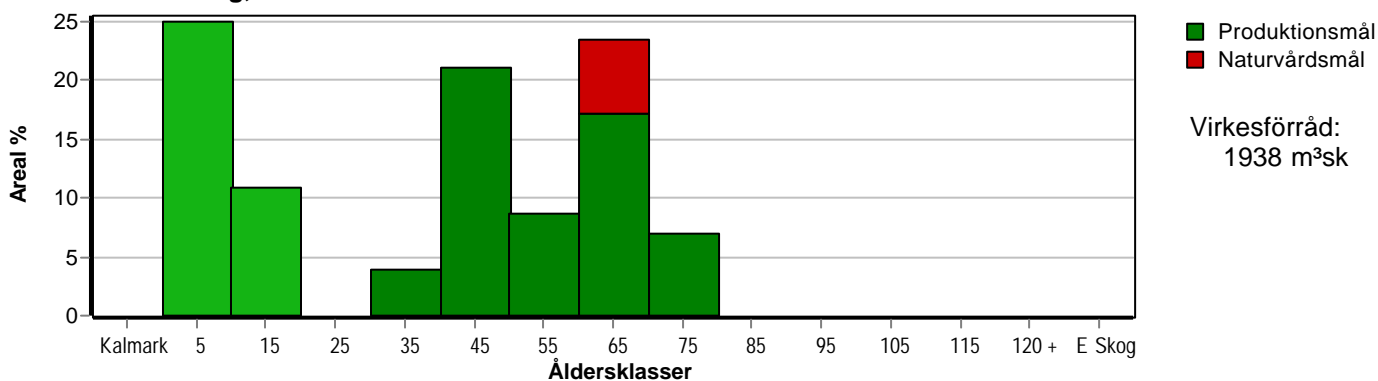
m <sup>3</sup> sk	86
-------------------	----

m <sup>3</sup> sk per ha	6,7
--------------------------	-----

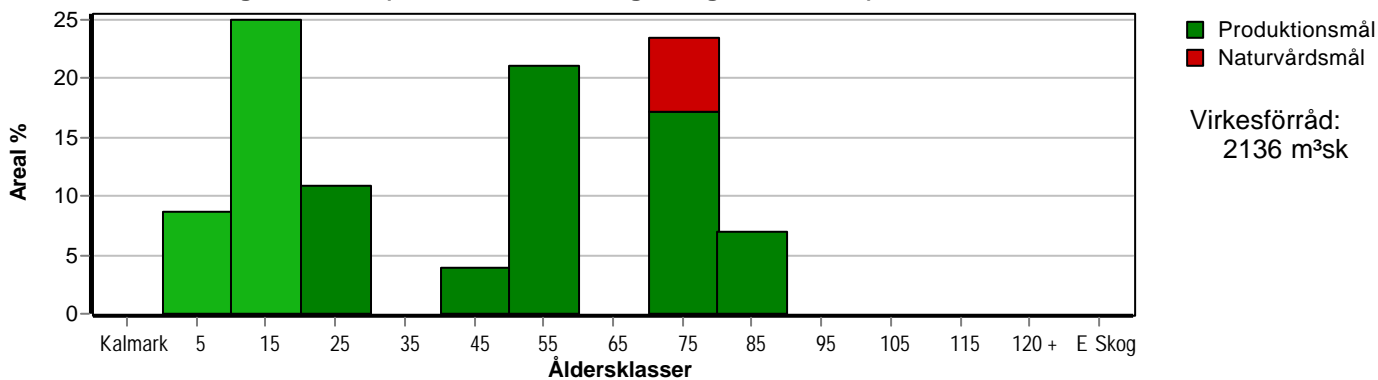
# Skogens fördelning på åldersklasser

Åldersklass	Areal		Virkesförråd				
	ha	%	Totalt m <sup>3</sup> sk	m <sup>3</sup> sk /ha	Löv %	Gran %	Ek %
<b>Kalmark</b>							
- 9 år	3,2	25	4	1	25	75	
10 - 19	1,4	11	105	75	100		
20 - 29							
30 - 39	0,5	4	82	164	100		
40 - 49	2,7	21	531	197	51	49	
50 - 59	1,1	9	330	300	5	95	
60 - 69	3,0	23	679	226	79	9	12
70 - 79	0,9	7	207	230	90	10	
80 - 89							
90 - 99							
100 - 109							
110 - 119							
120 +							
Lågproduktkog(E) ÖF/Skikt							
<b>Summa/Medel</b>	<b>12,8</b>	<b>100</b>	<b>1938</b>	<b>151</b>	<b>62</b>	<b>34</b>	<b>4</b>

Arefördelning, aktuell



Arefördelning, om 10 år (förutsatt att föreslagna åtgärder utförs)



# Skogens fördelning på huggningsklasser

Huggningsklass	Areal		Virkesförråd				
	ha	%	Totalt m <sup>3</sup> sk	m <sup>3</sup> sk /ha	Löv %	Gran %	Ek %
<b>Kalmark</b> K1							
K2							
<b>Röjningsskog</b> R1	3,2	25	4	1	25	75	
R2	0,2	2	3	15	100		
<b>Gallringsskog</b> G1	4,4	34	715	162	63	37	
G2	1,1	9	264	240	65	5	30
<b>Föryngrings- avverknings- skog</b> S1	2,0	16	438	219	90	10	
S2	1,1	9	330	300	5	95	
S3	0,8	6	184	230	85	15	
<b>Lågproducer- ande skog</b> E1							
E2							
E3							
<b>Överstånd/Skikt</b>							
<b>Summa/Medel</b>	12,8	100	1938	151	62	34	4

## Kalmark

- K1 Obehandlad kalmark**  
Mark där åtgärd(er) behövs för att erhålla tillfredsställande föryngring.
- K2 Behandlad kalmark**  
Mark som fullständigt behandlats med återväxt-åtgärder men där föryngringen inte säkerställts.

## Röjningsskog

- R1 Plantskog**  
Säkerställd föryngring upp till 1,3 m medelhöjd.
- R2 Ungskog**  
Skog som är över 1,3 m och som i utvecklings-hänseende motsvarar röjningsskog.

## Gallringsskog

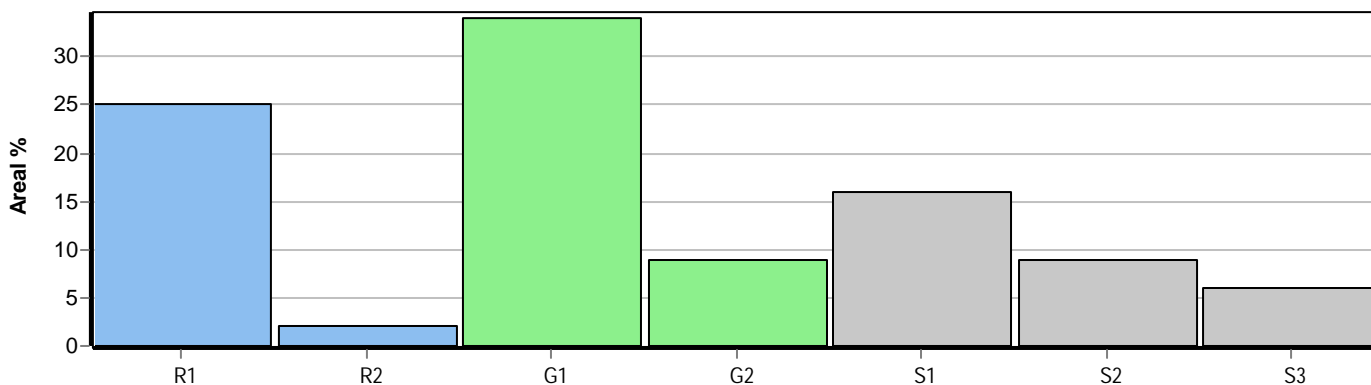
- G1 Normal gallringsskog**  
Skog som är yngre än skyddsåldern (lägsta ålder för föryngringsavverkning).
- G2 Äldre gallringsskog**  
Skog som uppnått skyddsåldern och där nästa lämpliga åtgärd normalt är gallring.

## Föryngringsavverkningsskog

- S1 Skog som kan föryngringsavverkas**  
Normalt föreslås ingen avverkningsåtgärd under planperioden.
- S2 Skog som är mogen att föryngringsavverkas**  
Normalt infaller en avverkningsåtgärd under planperioden.
- S3 Skog i föryngringsbar ålder**  
Föryngringsavverkning bör dock inte utföras.

## Lågproducerande skog

- E1 Restskog**  
Skog som lämnats efter avverkning eller som uppkommit på grund av skada.
- E2 Gles skog**  
Gles skog eller skog av ett för marken olämpligt träslag.
- E3 Skog av hagmarkskaraktär**  
Gles skog av hagmarkskaraktär.



# Skogens fördelning på målklasser

Målklass	Areal		Virkesförråd		Tillväxt		Antal avd
	ha	%	m <sup>3</sup> sk	%	m <sup>3</sup> sk	%	
PG	9,1	71,0	1220	63,0	557	72,7	9
PF - produktion	2,3	18,0	427	22,0	123	16,0	2
PF - naturvård	0,6	4,7	107	5,5	31	4,0	2
NS	0,8	6,3	184	9,5	56	7,3	1
NO							0
<b>Summa</b>	<b>12,8</b>	<b>100,0</b>	<b>1938</b>	<b>100,0</b>	<b>767</b>	<b>100,0</b>	<b>12</b>

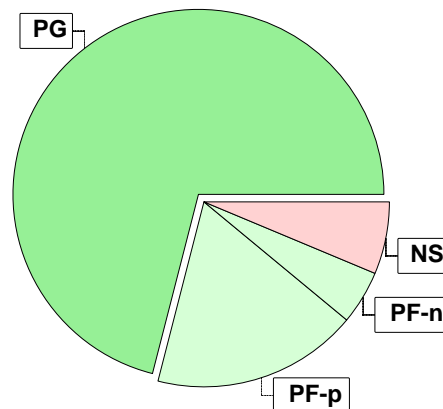
0,8 ha (6,3 %) av planens produktiva areal är avsatta i planens certifiering för NS/NO.

## Impediment

	ha	%
Myr	0,0	<1
Berg	0,0	<1

## Skogsbruksmetoder

	ha	%
Trakthygges	7,4	58
Förstärkt naturv	0,8	6
Sociala värden	3,0	23



## Målklasser

Målklasserna ger information om skogens brukning. Klasserna har följande innebörd:

**PG** Produktionsmål med miljöhänsyn

I avdelningar med låga naturvärden där produktionsmålet styr skötseln. Miljöhänsyn tas genom att hänsynsytor, trädgrupper, evighetsträd och buskar mm lämnas. Miljöhänsyn motsvarar högst ca 10 % av avdelningens produktiva skogsmarksareal.

**PF** Produktionsmål med förstärkt miljöhänsyn

I avdelningar med låga/vissa naturvärden förenas produktionsmålet med en förstärkt miljöhänsyn. Produktionsmålet styr huvudinriktningen av skötseln, medan naturvårdsmålet dominerar i vissa delar av avdelningen. Förhållandet mellan målen anges som procentsatser av avdelningens produktiva skogsmarksareal. Förstärkt miljöhänsyn innebär att mer än 10 % av avdelningens produktiva skogsmarksareal utgörs av naturhänsyn. Naturvårdsmålet kan i vissa fall överstiga 50 % av avdelningens produktiva skogsmarksareal.

**NS** Naturvårdsmål med skötsel

I avdelningar med höga naturvärden där återkommande skötsel är nödvändig för att bibehålla områdets naturvärden samt avdelningar med förutsättningar att återskapa dessa naturvärden. Naturvårdsmålet styr skötseln som endast utförs när det är motiverat av naturvårdsskäl.

**NO** Naturvårdsmål, orört

I avdelningar med höga naturvärden där fri utveckling är nödvändig för att bibehålla områdets naturvärden samt avdelningar med förutsättningar att återskapa dessa naturvärden. Naturvårdsmålet styr genom att området lämnas för fri utveckling. Ibland kan dock ett nyskapande av död ved vara nödvändig för att påskynda utvecklingen av höga naturvärden.

# Sammanställning lövdominerade bestånd

För certifiering ska, under merparten av omloppstiden, minst 5 % av arealen för den friska och fuktiga marken domineras av löv.

Av sammanställningens produktiva skogsmarksareal om 12,8 ha är 100,0 % (12,8 ha) frisk eller fuktig.

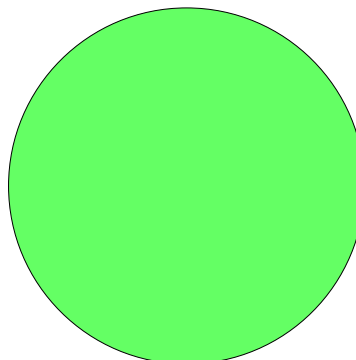
Sammanställningen avser frisk eller fuktig skogsmark som är lövdominerad (minst 50 % löv i trädslagsandelar).

Aktuella - lövdominerade bestånd enligt planens trädslag (i röjningsskog räknas endast det löv som överensstämmer med ståndortsindex).

Framtida -bestånd av planläggaren markerade som lämpliga för lövdominans under omloppstiden.

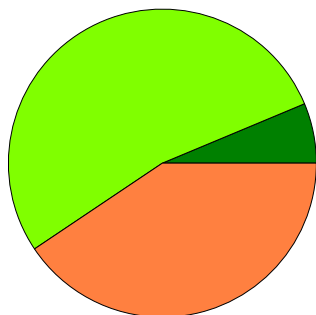
## Fördelning fuktklasser för skogsmark

Frisk, 100,0 %, 12,8 ha



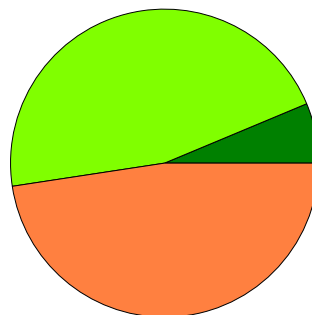
## Lövdominerade bestånd - aktuella

Lövdominerat: NS och NO, 6,3 %, 0,8 ha  
 Lövdominerat: Övriga, 53,1 %, 6,8 ha  
 Ej lövdominerat, 40,6 %, 5,2 ha



## Lövdominerade bestånd - framtida

Lövdominerat: NS och NO, 6,3 %, 0,8 ha  
 Lövdominerat: Övriga, 46,1 %, 5,9 ha  
 Ej lövdominerat, 47,6 %, 6,1 ha



### Lövdominerade bestånd - aktuella

Areal % av areal frisk eller fuktig

### Lövdominerade bestånd - framtida

Areal % av areal frisk eller fuktig

	Areal	% av areal frisk eller fuktig	Areal	% av areal frisk eller fuktig
<b>NS + NO</b>	0,8 ha	6,3 %	0,8 ha	6,3 %
<b>Övriga</b>	6,8 ha	53,1 %	5,9 ha	46,1 %
<b>Summa</b>	7,6 ha	59,4 %	6,7 ha	52,4 %

## Lövdominerade bestånd - aktuella

Avdelning	Areal	Målklass	Ålder	TGLBÄ	Andel av areal frisk eller fuktig
1	1,1 ha	PF	65	01603	8,6 %
2	0,5 ha	PG	35	00X00	3,9 %
4	1,1 ha	PG	60	01900	8,6 %
5	0,8 ha	NS	65	02800	6,3 %
8	0,9 ha	PG	70	01900	7,0 %
9	0,2 ha	PG	10	00X00	1,6 %
12	1,8 ha	PF	45	01900	14,1 %
14	1,2 ha	PG	15	00X00	9,4 %

# Sammanställning lövdominerade bestånd

Lövdominerade bestånd - framtida					
Avdelning	Areal	Målklass	Ålder	TGLBÄ	Andel av areal frisk eller fuktig
1	1,1 ha	PF	65	01603	8,6 %
2	0,5 ha	PG	35	00X00	3,9 %
4	1,1 ha	PG	60	01900	8,6 %
5	0,8 ha	NS	65	02800	6,3 %
9	0,2 ha	PG	10	00X00	1,6 %
12	1,8 ha	PF	45	01900	14,1 %
14	1,2 ha	PG	15	00X00	9,4 %

# Avverkning och tillväxt

## Avverkning

I redovisad avverkningsvolym ingår 5 års tillväxt för avverkningar med angelägenhetsgrad 2 och 3.

I begreppet löv ingår alla lövträdsarter.

Åldersklass	Gallring			Förnygringsavverkning				
	ha	Barr m <sup>3</sup> sk	Löv m <sup>3</sup> sk	Totalt m <sup>3</sup> sk	ha	Barr m <sup>3</sup> sk	Löv m <sup>3</sup> sk	Totalt m <sup>3</sup> sk
<b>Kalmark</b>								
- 9 år								
10 - 19	1,2		36	36				
20 - 29								
30 - 39	0,5		25	25				
40 - 49	1,8	3	64	67				
50 - 59					1,1	357	19	376
60 - 69	1,1	3	63	66				
70 - 79								
80 - 89								
90 - 99								
100 - 109								
110 - 119								
120 +								
Lågproduktkog(E) ÖF/Skikt								
Grundförslag	4,6	6	188	194	1,1	357	19	376
Högre alt.				194				794
Lägre alt.				194				0

<b>Total avverkning</b>	<b>- högre alt.</b>	<b>- lägre alt.</b>	<b>m<sup>3</sup>sk/ha efter 10 år</b>	<b>- högre alt.</b>	<b>- lägre alt.</b>
570	1 043	194	167	122	201

## Tillväxt

I sammanställningen redovisas tillväxt under perioden samt areal och virkesförråd efter 10 år.

Observera att såväl tillväxt som areal och virkesförråd om 10 år förutsätter att föreslagna åtgärder utförs

Åldersklass	Tillväxt			Areal och virkesförråd efter 10 år		
	Barr m <sup>3</sup> sk	Löv m <sup>3</sup> sk	Totalt m <sup>3</sup> sk	ha	m <sup>3</sup> sk	m <sup>3</sup> sk/ha
<b>Kalmark</b>						
- 9 år	79	26	105	1,1		
10 - 19		96	96	3,2	109	34
20 - 29				1,4	165	118
30 - 39		34	34			
40 - 49	109	92	201	0,5	91	182
50 - 59	70	4	74	2,7	665	246
60 - 69	20	179	199			
70 - 79	6	54	60	3,0	811	270
80 - 89				0,9	267	297
90 - 99						
100 - 109						
110 - 119						
120 +						
Lågproduktkog(E) ÖF/Skikt					28	
<b>Summa</b>	284	485	769	12,8	2136	167

# Skogsvårdsåtgärder

Blanketten innehåller ett sammandrag av avdelningsvis föreslagna åtgärder.  
Sammanställningen förutsätter att samtliga åtgärder enligt grundförslaget utförs.

Åtgärd (F) = Följd (A) = Alternativ	Angelägenhetsgrad				Summa ha
	Förfallna ha	Snarast ha	2 - 5 år ha	5 - 10 år ha	
Markberedning, Följd				1,1	1,1
Plantering, Följd				1,1	1,1
Röjning		0,2		3,2	3,4
Summa ha		0,2		5,4	5,6

# Åtgärdsöversikt

Samtliga avdelningar där åtgärder är föreslagna finns här uppräknade.

Angelägenhetsgrad: 1 = Snarast, 2 = Inom 2-5 år, 3 = Inom 5-10 år, 4 = Inom 10 - 20 år

Åtgärd (F) = Följd (A) = Alternativ	Ang	Avdelning	Prod areal ha	Ålder år	Stånd- orts- index	Volym m <sup>3</sup> sk /ha	Uttag m <sup>3</sup> sk inkl tillv	Utförs år	Anteckning
Föryng avv (A)	1	8	0,9	70	B26	230	(176)		
Sista Gallring	1	1	1,1	65	B26	240	66		Gynna ek, lämna de stora asparna
Gallring	1	2	0,5	35	B26	165	25		
Sista Gallring	1	12	1,8	45	B22	150	68		
Röjning	1	9	0,2	10	B26	15	0		
Naturvårdshuggning (A)	1	5	0,8	65	B24	230	(55)		Främst avverkning av gran för att skapa luckor i beståndet och ge
Gallring	2	14	1,2	15	B24	85	36		
Föryng avv (A)	3	4	1,1	60	B26	210	(243)		
Föryng avv	3	7	1,1	50	G34	300	375		
Röjning	3	6	1,6	2	G32	1	0		
Röjning	3	10	1,6	2	G30	1	0		
Plantering (F)	3	7	1,1	50	G34	300	0		
Markberedning (F)	3	7	1,1	50	G34	300	0		

# Avdelningsbeskrivning

Skifte: 0

När: 1 = Snarast, 2 = Inom 2-5 år, 3 = Inom 5-10 år, 4 = Inom 10 - 20 år, FF = Förfallen

<sup>2</sup> PG - Produktionsmål med miljöhänsyn

<sup>1</sup> i = grön kommentar, ii = generell kommentar, iii = åtgärdskommentar, iv = speciella värden

Avd nr	Areal ha (-Avdrag) [Skikt]	Ägo	Ålder år	Hkl Skikt	SI	Virkesförråd m <sup>3</sup> sk		Mål klass	Trädslag TGLBÄ	Med diam cm	Med höjd m	Beskrivning	Åtgärd Alternativ	När	Uttag inkl tillväxt		Årlig tillväxt m <sup>3</sup> sk per ha	Not <sup>1</sup>
						ha	avd								%	m <sup>3</sup> sk		
1	1,1	1	65	G2	B26	240	264	PF,b 20 %	01603	27	25	Delvis fuktigt Olikåldrigt Bäckravin Död ved Frisk (2)	Sista Gallring	1	25	66	5,7	i,ii,iii <sup>1</sup>
<p>Målklass: PF - Produktionsmål med förstärkt miljöhänsyn. Syftet är att bevara naturvärden. 20 % av arealen används till naturvård.</p> <p>Natur mål: Utveckla en olikåldrig lövskog med höga estetiska och biologiska värden i gamla, ihåliga, grova och döda lövträd gynna eken.</p> <p>Naturvård: Bevara områdets variation och stora trädarts blandning. Avdelningen har höga sociala värden.</p> <p>Prod mål: Produktion främst av lövvirke av god kvalitet.</p> <p>Generellt: Det står en jätte ek ute vid vägen, delar av området betas.</p> <p>Åtgärder: Sista Gallring: Gynna ek, lämna de stora asparna</p>																		
2	0,5	1	35	G1	B26	165	83	PG <sup>2</sup>	00X00	17	19	Inslag bok+ek Vandringsled Frisk (2)	Gallring	1	30	25	6,9	
<p>Prod mål: Produktion främst av lövvirke av god kvalitet.</p>																		
3	0,9	1	45	G1	G32	290	261	PG <sup>2</sup>	09100	24	22	Delvis branter Frisk (2)	Ingen åtgärd				12,2	
<p>Skogsbruksmetod: Trakthygges</p> <p>Prod mål: Produktion av gran av god kvalitet.</p>																		
4	1,1	1	60	S1	B26	210	231	PG <sup>2</sup>	01900	25	22	Delvis kuperat Olikåldrigt Inslag ek Frisk (2)	Ingen åtgärd Föryng avv (A)	3	90	243	7,2	
<p>Skogsbruksmetod: Trakthygges</p> <p>Prod mål: Produktion främst av lövvirke av god kvalitet.</p>																		

# Avdelningsbeskrivning

Skifte: 0

När: 1 = Snarast, 2 = Inom 2-5 år, 3 = Inom 5-10 år, 4 = Inom 10 - 20 år, FF = Förfallen

<sup>2</sup> PG - Produktionsmål med miljöhänsyn

<sup>1</sup> i = grön kommentar, ii = generell kommentar, iii = åtgärdskommentar, iv = speciella värden

Avd nr	Areal ha (-Avdrag) [Skikt]	Ågo	Ålder år	Hkl Skikt	SI	Virkesförråd m <sup>3</sup> sk		Mål klass	Trädslag TGLBÄ	Med diam cm	Med höjd m	Beskrivning	Åtgärd Alternativ	När	Uttag inkl tillväxt		Årlig tillväxt m <sup>3</sup> sk per ha	Not <sup>1</sup>
						ha	avd								%	m <sup>3</sup> sk		
5	0,8	1	65	S3	B24	230	184	NS,b	02800	26	24	Sluttning Bäckravin Delvis fuktigt Död ved Frisk (2)	Ingen åtgärd Naturvårdshuggning (A)	1	30	55	7,0	i,iii <sup>1</sup>
<p>Målklass: NS - Naturvårdsmål med skötsel. Syftet är att bevara naturvärden. Ingår i certifiering för målklass NS/NO.</p> <p>Skogsbruksmetod: Förstärkt natur</p> <p>Natur mål: Skapa en olikåldrig lövträdsdominerad blandskog med många olika trädslag och höga naturvärden i gamla, ihåliga, grova och döda lövträd, samt ett väl utvecklat buskskikt.</p> <p>Naturvård: Beskrivning Skog som fram till för ca 60 år sedan betades. En rik kärlväxtflora med flera arter som är kvarlevor från tiden då området hävdades. Även en del växter som föredrar halvskuggiga lägen (lundväxter) kan hittas här. Marken runt bäcken är fuktigare med inslag av al och ask, delvis ravinartat ner mot bäcken. Det finns ett påtagligt inslag av äldre grova träd (solitärer) av ek,ask,al,björk och sälg. Luckigheten ger öppna varma miljöer som är fuktiga för flera insekter, inte minst fjärilar. Igenväxningen gör att artrikedomen är särdeles stor - arter som kräver öppna miljöer dröjer sig kvar och arter som vill ha halvskugga är på väg in. Mål Att bevara öppna miljöer, viktiga för örter och insekter. Att säkerställa överlevnaden för äldre solitärer och ge plats för nya arvtagare . Bibehålla en öppen landskapsbild. Åtgärd Avverka främst invandrande gran och med jämna mellanrum luckhugga till ca 20-40% krontäckning. Nya arvtagare till de gamla solitärerna märks ut som unga och ges gott om utrymme att utveckla stora, vida kronor.</p> <p>Åtgärder: Naturvårdshuggning: Främst avverkning av gran för att skapa luckor i beståndet och ge möjlighet för nya arvtagare.</p>																		
6	1,6	1	2	R1	G32	1	2	PG <sup>2</sup>	08200	1	1	Delvis fuktigt Branter Frisk (2)	Röjning	3	25		3,4	
<p>Skogsbruksmetod: Trakthygges</p> <p>Prod mål: Produktion av grandominerad blandskog av god kvalitet.</p>																		
7	1,1	1	50	S2	G34	300	330	PG <sup>2</sup>	09100	26	23	Sluttning Olikåldrigt Stormskador Frisk (2)	Föryng avv Markberedning (F) Plantering (F) Ingen åtgärd (A)	3 3 3	95	375	6,7	
<p>Skogsbruksmetod: Trakthygges</p> <p>Prod mål: Produktion av gran av god kvalitet.</p>																		

# Avdelningsbeskrivning

Skifte: 0

När: 1 = Snarast, 2 = Inom 2-5 år, 3 = Inom 5-10 år, 4 = Inom 10 - 20 år, FF = Förfallen

<sup>2</sup> PG - Produktionsmål med miljöhänsyn

<sup>1</sup> i = grön kommentar, ii = generell kommentar, iii = åtgärdskommentar, iv = speciella värden

Avd nr	Areal ha (-Avdrag) [Skikt]	Ägo	Ålder år	Hkl Skikt	SI	Virkesförråd m <sup>3</sup> sk		Mål klass	Trädslag TGLBÄ	Med diam cm	Med höjd m	Beskrivning	Åtgärd Alternativ	När	Uttag inkl tillväxt		Årlig tillväxt m <sup>3</sup> sk per ha	Not <sup>1</sup>
						ha	avd								%	m <sup>3</sup> sk		
8	0,9	1	70	S1	B26	230	207	PG <sup>2</sup>	01900	28	25	Bäckravin Olikåldrigt Delvis bete Död ved Frisk (2)	Ingen åtgärd Föryng avv (A)	1	85	176	6,7	ii <sup>1</sup>
Skogsbruksmetod: Trakthygges																		
Prod mål: Produktion främst av lövvirke av god kvalitet.																		
Generellt: Lämna den döda veden i bäckravinen, flera grova sälgar, inslag av ek																		
9	0,2	1	10	R2	B26	15	3	PG <sup>2</sup>	00X00	4	4	Olikåldrigt Frisk (2)	Röjning	1	25		4,3	
Skogsbruksmetod: Trakthygges																		
Prod mål: Produktion främst av lövvirke.																		
10	1,7 (-0,1)	1 L	2	R1	G30	1	2	PG <sup>2</sup>	07300	1	1	Delvis fuktigt Branter Varier bonitet Evighetsträd Frisk (2)	Röjning	3	25		3,2	ii <sup>1</sup>
Skogsbruksmetod: Trakthygges																		
Prod mål: Produktion av grandominerad blandskog av god kvalitet.																		
Generellt: Varierande avdelning med branter och fuktigt i sänkorna, delvis alkärr.																		
11	17,6 (-1,2)	4 L										INÄGOMARK Frisk (2)						

# Avdelningsbeskrivning

Skifte: 0

När: 1 = Snarast, 2 = Inom 2-5 år, 3 = Inom 5-10 år, 4 = Inom 10 - 20 år, FF = Förfallen

<sup>2</sup> PG - Produktionsmål med miljöhänsyn

<sup>1</sup> i = grön kommentar, ii = generell kommentar, iii = åtgärdskommentar, iv = speciella värden

Avd nr	Areal ha (-Avdrag) [Skikt]	Ägo	Ålder år	Hkl Skikt	SI	Virkesförråd m <sup>3</sup> sk		Mål klass	Trädslag TGLBÄ	Med diam cm	Med höjd m	Beskrivning	Åtgärd Alternativ	När	Uttag inkl tillväxt		Årlig tillväxt m <sup>3</sup> sk per ha	Not <sup>1</sup>
						ha	avd								%	m <sup>3</sup> sk		
12	1,8	1	45	G1	B22	150	270	PF,b 20 %	01900	21	19	Delvis fuktigt Vandringsled Varier bonitet Olikåldrigt Frisk (2)	Sista Gallring	1	25	68	5,1	i,ii <sup>1</sup>
<p>Målklass: PF - Produktionsmål med förstärkt miljöhänsyn. Syftet är att bevara naturvärden. 20 % av arealen används till naturvård.</p> <p>Skogsbruksmetod: Sociala värden</p> <p>Natur mål: Bevara och utveckla ett bostadsnära skogsområde där det ges möjlighet till rekreation, avkoppling och upplevelser.</p> <p>Naturvård: Det går flera stigar genom avdelningen.</p> <p>Prod mål: Produktion främst av lövvirke av god kvalitet.</p> <p>Generellt: Fd betesmark med odlingsrösen.</p>																		
13	0,2	6										VATTEN Frisk (2)						
14	1,2	1	15	G1	B24	85	102	PG <sup>2</sup>	00X00	9	9	Olikåldrigt Inslag ek Fornåker Odlingsrösen Frisk (2)	Gallring	2	25	36	7,3	
<p>Skogsbruksmetod: Sociala värden</p> <p>Prod mål: Produktion främst av lövvirke av god kvalitet.</p>																		

## Avd 1

# PF

Kombinerade mål, både produktion och miljö med bevarande av värden som syfte. 20% av arealen avsätts av hänsyn till naturvärden eller andra intressen.

### **Skogliga data**

Areal: 1,1 ha

Ålder: 65 år

Ståndortsindex: B26

Huggningsklass: G2

Virkesförrådet uppgår till 240 m<sup>3</sup>sk/ha och 264 m<sup>3</sup>sk totalt.

Trädslagsfördelning: 5% gran 65% löv 30% ek

Bevara områdets variation och stora trädarts blandning. Avdelningen har höga sociala värden.

### **Generella kommentarer:**

Det står en jätte ek ute vid vägen, delar av området betas.

### **Naturvårdsmål**

Utveckla en olikåldrig lövskog med höga estetiska och biologiska värden i gamla, ihåliga, grova och döda lövträd gynna eken.

## Avd 5

# NS

### Skogliga data

Areal: 0,8 ha

Ålder: 65 år

Ståndortsindex: B24

Huggningsklass: S3

Virkesförrådet uppgår till 230 m<sup>3</sup>sk/ha och 184 m<sup>3</sup>sk totalt.

Trädslagsfördelning: 15% gran 85% löv

### Beskrivning

Skog som fram till för ca 60 år sedan betades. En rik kärlväxtflora med flera arter som är kvarlevor från tiden då området hävdades. Även en del växter som föredrar halvskuggiga lägen (lundväxter) kan hittas här. Marken runt bäcken är fuktigare med inslag av al och ask, delvis ravinartat ner mot bäcken. Det finns ett påtagligt inslag av äldre grova träd (solitärer) av ek, ask, al, björk och sälg. Luckigheten ger öppna varma miljöer som är fuktiga för flera insekter, inte minst fjärilar. Igenväxningen gör att artrikedomen är särdeles stor - arter som kräver öppna miljöer "dröjer sig kvar" och arter som vill ha halvskugga är på väg in.

### Mål

Att bevara öppna miljöer, viktiga för örter och insekter. Att säkerställa överlevnaden för äldre solitärer och ge plats för nya "arvtagare". Bibehålla en öppen landskapsbild.

### Åtgärd

Avverka främst invandrande gran och med jämna mellanrum luckugga till ca 20-40% krontäckning. Nya arvtagare till de gamla solitärerna märks ut som unga och ges gott om utrymme att utveckla stora, vida kronor.

### Naturvårdsmål

Skapa en olikåldrig lövträdsdominerad blandskog med många olika trädslag och höga naturvärden i gamla, ihåliga, grova och döda lövträd, samt ett väl utvecklat buskskikt.

## Avd 12

# PF

### Skogliga data

Areal: 1,8 ha

Ålder: 45 år

Ståndortsindex: B22

Huggningsklass: G1

Virkesförrådet uppgår till 150 m<sup>3</sup>sk/ha och 270 m<sup>3</sup>sk totalt.

Trädslagsfördelning: 5% gran 95% löv

Det går flera stigar genom avdelningen.

### Generella kommentarer:

Fd betesmark med odlingsrösen.

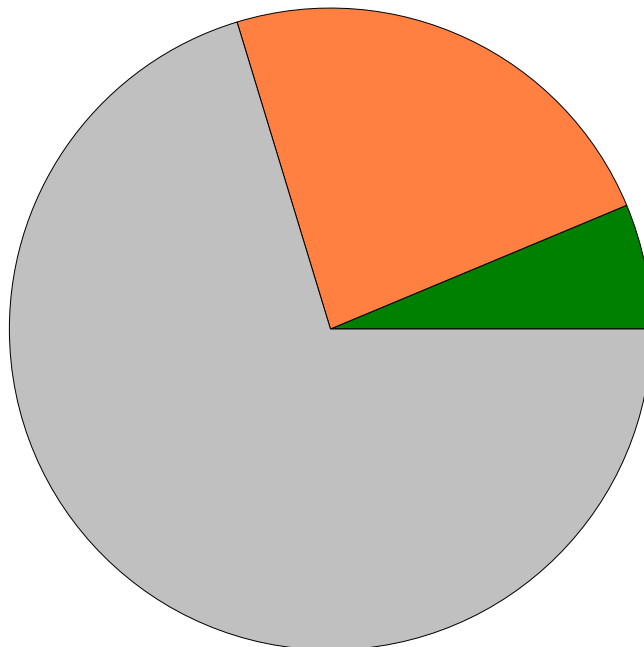
### **Naturvårdsmål**

Bevara och utveckla ett bostadsnära skogsområde där det ges möjlighet till rekreation, avkoppling och upplevelser.

# Sammanställning certifiering

Sammanställningen avser 12,8 ha produktiv skogsmark.

■ Målklass NS/NO, 6,3 %, 0,8 ha ■ Anpassad skötsel, 23,4 %, 3,0 ha ■ Övrig produktiv skogsmark, 70,3 %, 9,0 ha



## Avdelningar för certifiering NS/NO

Avdelning	Areal		Mål	Ålder	TGLBÄ	m <sup>3</sup> sk		Skogsbruksmetod	
	ha	%				ha	avd		
Skinnersdal 1:2	5	0,8	6,3	NS	65	02800	230	184	Förstärkt naturv <sup>1/1</sup>
Summa		0,8	6,3				230	184	

## Avdelningar för certifiering framtida lövdominans <sup>1 % av planens friska/fuktiga mark</sup>

Avdelning	Areal		Mål	Ålder	TGLBÄ	m <sup>3</sup> sk		Skogsbruksmetod
	ha	% <sup>1</sup>				ha	avd	
Summa	<0,1	<0,1					0	

## Avdelningar för certifiering anpassad skötsel (flexpott)

Avdelning	Areal		Mål	Ålder	TGLBÄ	m <sup>3</sup> sk		Skogsbruksmetod	
	ha	%				ha	avd		
Skinnersdal 1:2	12	1,8	14,0	PF	45	01900	150	270	Sociala värden <sup>1/2</sup>
	14	1,2	9,4	PG	15	00X00	85	102	Sociala värden <sup>2/2</sup>
Summa		3,0	23,4				124	372	